


# KOSMETYKA

profesjonalna

ZP-WKP

Związek Pracodawców-Wystawców  
Kosmetyki Profesjonalnej



Zaproszenie  
na Targi  
**SALON JESIEŃ 2010**  
9-10 października, Expo XXI

BEZPIECZNE OPALANIE

NAJNOWSZE TRENDY  
W LETNIM MAKIJAŻU

DROBIAZGAMI  
SIĘ NIE PRZEJMUJĘ  
-wywiad z Dorotą Wellman

ZAPRASZAMY NA MISTRZOSTWA POLSKI MAKIJAŻU WIELKI FINAŁ  
Targi Salon Jesień 2010



ciej. Firmy produkujące woski, aby uprzyjemnić klientce zabieg oferują je w przyjemnych aromatach, np. czekoladowym, o zapachu owoców leśnych, mango, kokosa, czy wina.

#### depilacja ultradźwiękowa

Oprócz opisanych wyżej metod spotkamy się także z depilacją ultradźwiękową z enzymami. Jest ona ostatnimi czasy nowością.

Najpierw kosmetyczka depiluje skórę woskiem. Następnie za pomocą ultradźwięków wprowadza w głąb skóry enzymy (np. papainę,) ,które uszkodzają komórki macierzy odpowiedzialne za wytwarzanie włosów. Fale ultradźwiękowe wnikają w głąb skóry, docierając aż do cebulek włosowych. Końcowy etap zabiegu to nałożenie kremu łagodzącego.

Zabieg jest powtarzany przez następne 2 dni. Aby pozbyć się włosów na zawsze, taki trzydniowy cykl zabiegów należy powtórzyć kilkakrotnie w odstępie 4-6 tygodni. Ponieważ ta metoda depilacji jest dość nowa, mało jest wiarygodnych informacji potwierdzających wychwalaną przez producentów skuteczność.

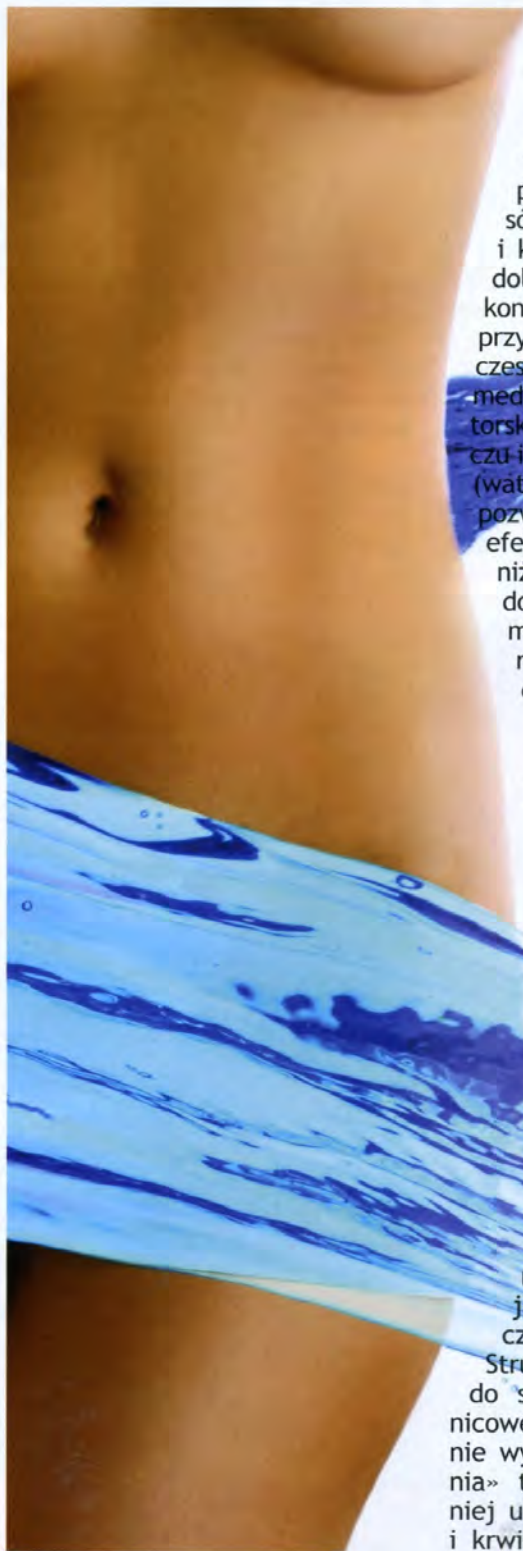
Aby przemienić zabieg depilacji w prawdziwą chwilę przyjemności jedna z firm kosmetycznych (Keraskin) wprowadziła 20 minutowy rytuał French Legs. Pierwszy etap to profesjonalny peeling, następnie wykonuje się depilację. Bezpośrednio po zastosowaniu wosku na nogi nakłada się łagodzący olejek z bisabololem i wykonuje relaksacyjny, modelujący masaż. Rytuał kończy się aplikacją kremu samoopalającego.

Gama zabiegów nie została w całości opisana, jest jeszcze wiele innych zabiegów i metod równie skutecznych, jednakże opiszemy je innym razem.

**Anna Kamińska kosmolog z Instytutu Zdrowia i Urody Sharley, wykładowca w Wyższej Szkole Biznesu i Promocji Zdrowia w Łodzi**

*Problemy z nadwagą i chęć cieszenia się zgrabną sylwetką sprawiają, że wymagania pacjentów klinik estetycznych stale rosną.*

## Woda drąży... tłuszcz

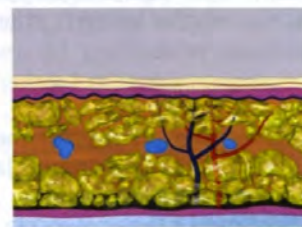
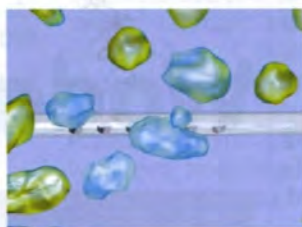
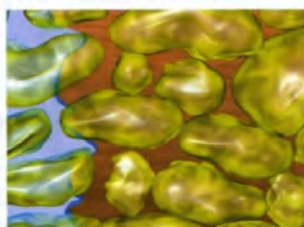
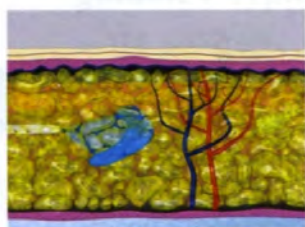


Oczekują oni coraz częściej szybkich, znacznych i z góry określonych rezultatów. Pragną uporać się z nadmiarem tkanki tłuszczowej lub poprawić kontury ciała w sposób bezbolesny, bezpieczny i komfortowy. Bez przykrych dolegliwości i uciążliwej rekonwalescencji. Z pomocą przychodzi im rozwój nowoczesnych technologii i postęp medycyny estetycznej. Nowatorska metoda usuwania tłuszczu i modelowania sylwetki WAL (water jet assisted liposuction) pozwala prowadzić zabieg z efektami znacznie lepszymi niż inne metody liposukcji, a dodatkowo daje możliwości modelowania poprzez wykorzystanie tkanki autogennej do reimplantacji.

Najprościej rzecz ujmując, polega ona na wytlukiwaniu tkanki tłuszczowej specjalnym roztworem wodnym. Podczas zabiegu poprzez niewielkie nacięcia w skórze wprowadza się w tkankę tłuszczową kaniulę z cienkim, ukierunkowanym pulsującym strumieniem roztworu w kształcie łyżeczki, który wnika w przestrzeń międzykomórkową, rozluźnia jej strukturę nie niszcząc przy tym bardziej włóknistych struktur takich jak tkanka łączna, nerwy czy naczynia krwionośne. Strumień ma moc podobną do silnego strumienia prysznicowego, w związku z czym nie wywołuje efektu «rozrywania» tkanek, nie wywołuje w niej uszkodzeń oraz opuchlizny i krwiaków. Podczas infiltracji,



# Etapy metody WAL



infiltracja

irygacja i aspiracja

rezultaty

kaniulą wykonuje się łagodne ruchy - podobne do ruchu smyczka - dzięki czemu prześlizguje się ona z łatwością przez tkankę i uwalnia adipocyty, czyli komórki tłuszczowe przeznaczone do usunięcia.

Po spełnieniu swego zadania, podawany kaniulą płyn jest razem z komórkami tłuszczowymi usuwany poprzez odessanie tą samą kaniu-

lą. Płyn ten nie kumuluje się w organizmie i nie wystawia go na ich zbyt długie oddziaływanie. Równoczesne podawanie i odprowadzanie płynu do infiltracji ma ogromne znaczenie dla bezpieczeństwa i komfortu zabiegu.

Zabieg metodą WAL wykonywany jest w znieczuleniu miejscowym. Dzięki temu podczas zabiegu pacjent ma cały czas kontakt z le-

karzem. Całkowitą nowością jest także powiązanie ze sobą procesu infiltracji i odsysania tłuszczu z jednoczesnym podawaniem środka znieczulającego. Znieczulenie miejscowe ma także ogromne znaczenie dla precyzji wykonywania zabiegu. Dzięki temu w trakcie operacji rzeczywisty obrys ciała i kształt modelowanego obszaru jest doskonale widoczny co daje pełną kontrolę i pozwala na bieżącą ocenę rezultatów zabiegu. Pacjenci nie wymagają również hospitalizacji. Ich samopoczucie w trakcie i po zabiegu jest bardzo dobre i mogą oni zaraz po wizycie w klinice bez obaw wrócić do domu.

Metoda WAL niesie ze sobą jeszcze jedną niespotykaną dotychczas możliwość. W połączeniu z metodą BEAULI (Breast Augmentation and Reconstruction by Lipotransfer) pozwala na uzyskiwanie nieuszkodzonych komórek tłuszczowych, które mogą być wykorzystane do reimplantacji czyli na przykład do zabiegów powiększania piersi, lub ich rekonstrukcji po zabiegach mastektomii i zabiegach wycięcia guzków, wypełniania zmarszczek i modelowania twarzy czy likwidowania ubytków i uszkodzeń ciała powstałych w wyniku wypadków. Pozyskany w procesie odsysania tłuszcz jest bowiem najbardziej naturalnym i bezpiecznym wypełniaczem. Zabiegi reimplantacji mogą być wykonywane w znieczuleniu miejscowym, podczas jednej sesji operacyjnej z odsysaniem.

Artur Broma, chirurg plastyk,  
Look Med Device

